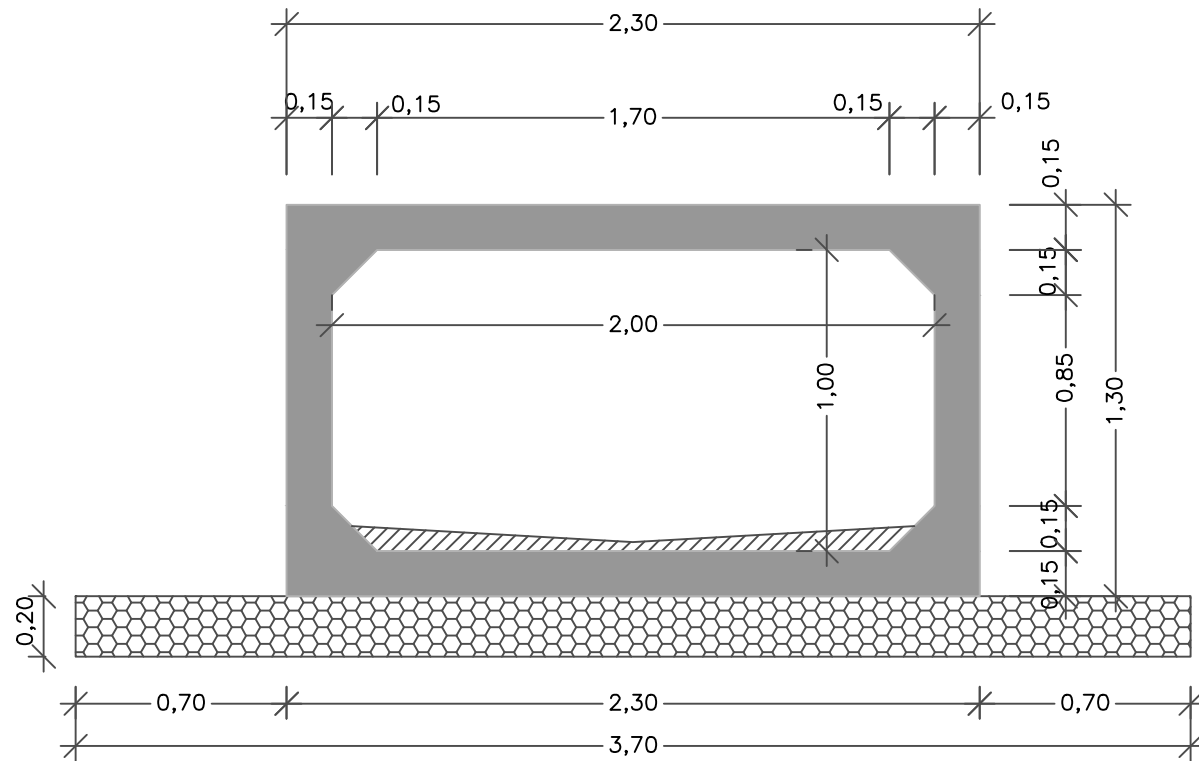


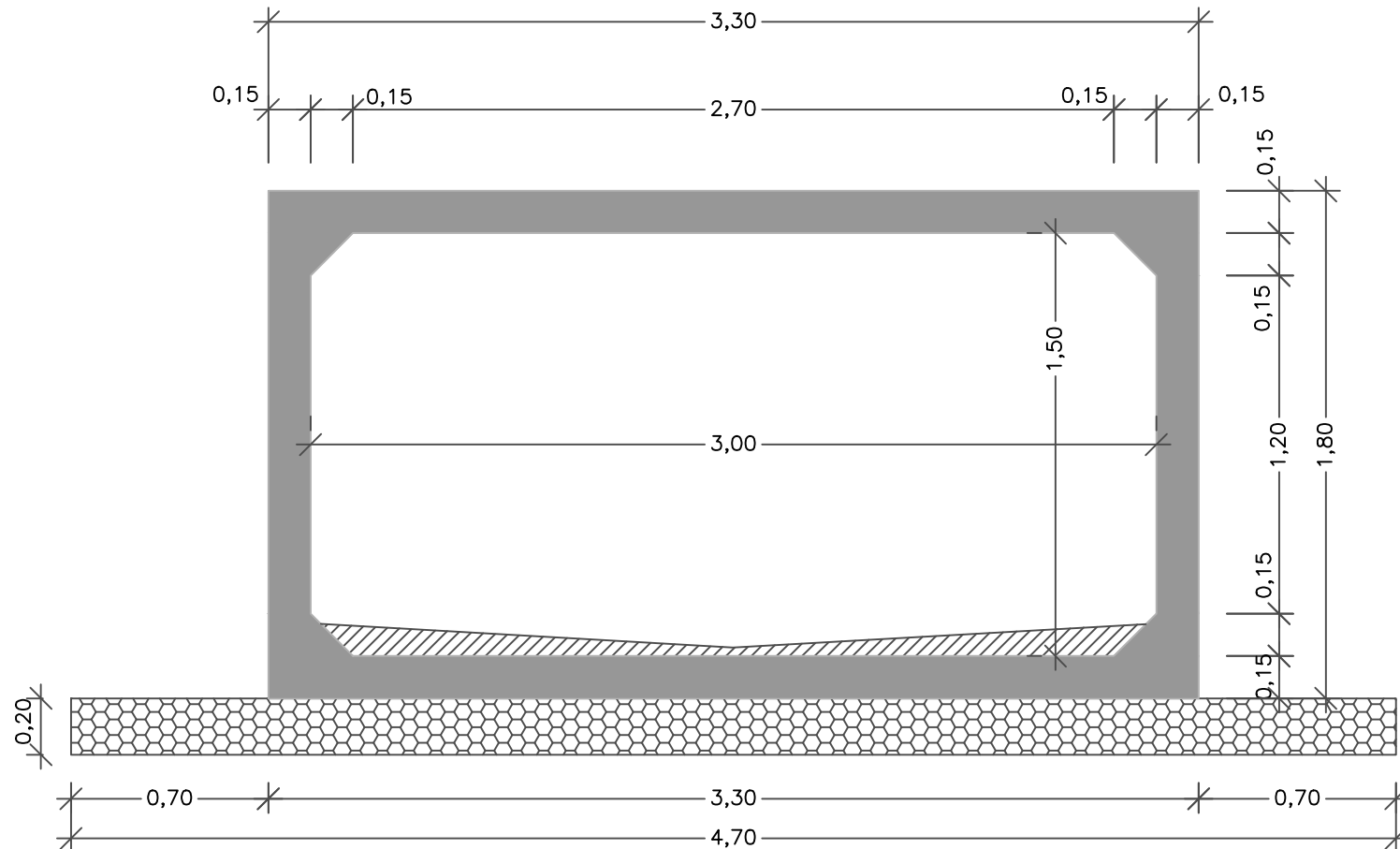
BDCC 2,0x1,0m - FORMA

Esc. 1/25



BSCC 2,0x1,0m - FORMA

Esc. 1/25



BSCC 3,0x1,5m - FORMA

Esc. 1/25

QUANTIDADES DE SERVIÇO PARA UM METRO LINEAR		
FORMA	m2	17,10
CONCRETO	m3	2,38
LASTRO	m3	1,20
ARGAMASSA CIM:AR	m3	0,20

NOTAS:  
1-CONCRETO fck=20MPa  
2-LASTRO: PEDRA DE MÃO  
3-REAPROVEITAMENTO DE FORMAS 3x

QUANTIDADES DE SERVIÇO PARA UM METRO LINEAR		
FORMA	m2	8,55
CONCRETO	m3	1,04
LASTRO	m3	0,74
ARGAMASSA CIM:AR	m3	0,10

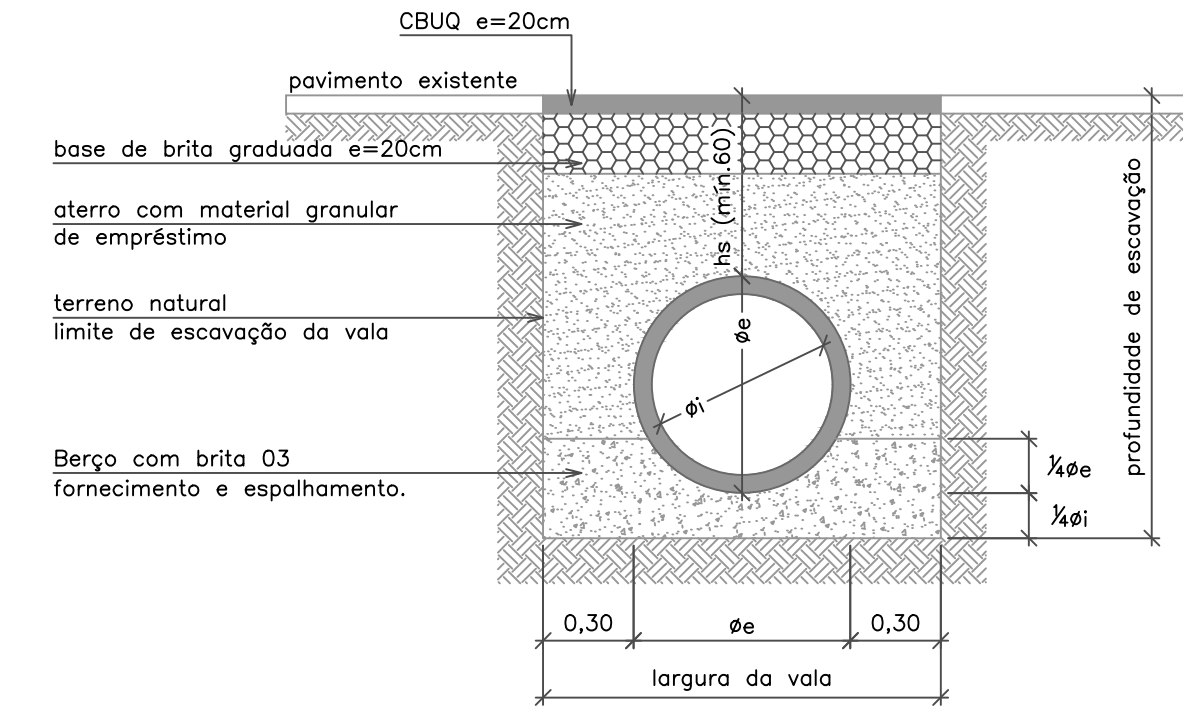
NOTAS:  
1-CONCRETO fck=20MPa  
2-LASTRO: PEDRA DE MÃO  
3-REAPROVEITAMENTO DE FORMAS 3x

QUANTIDADES DE SERVIÇO PARA UM METRO LINEAR		
FORMA	m2	8,55
CONCRETO	m3	1,19
LASTRO	m3	0,74
ARGAMASSA CIM:AR	m3	0,10

NOTAS:  
1-CONCRETO fck=20MPa  
2-LASTRO: PEDRA DE MÃO  
3-REAPROVEITAMENTO DE FORMAS 3x

QUANTIDADES DE SERVIÇO PARA UM METRO LINEAR		
FORMA	m2	9,55
CONCRETO	m3	1,49
LASTRO	m3	0,94
ARGAMASSA CIM:AR	m3	0,20

NOTAS:  
1-CONCRETO fck=20MPa  
2-LASTRO: PEDRA DE MÃO  
3-REAPROVEITAMENTO DE FORMAS 3x

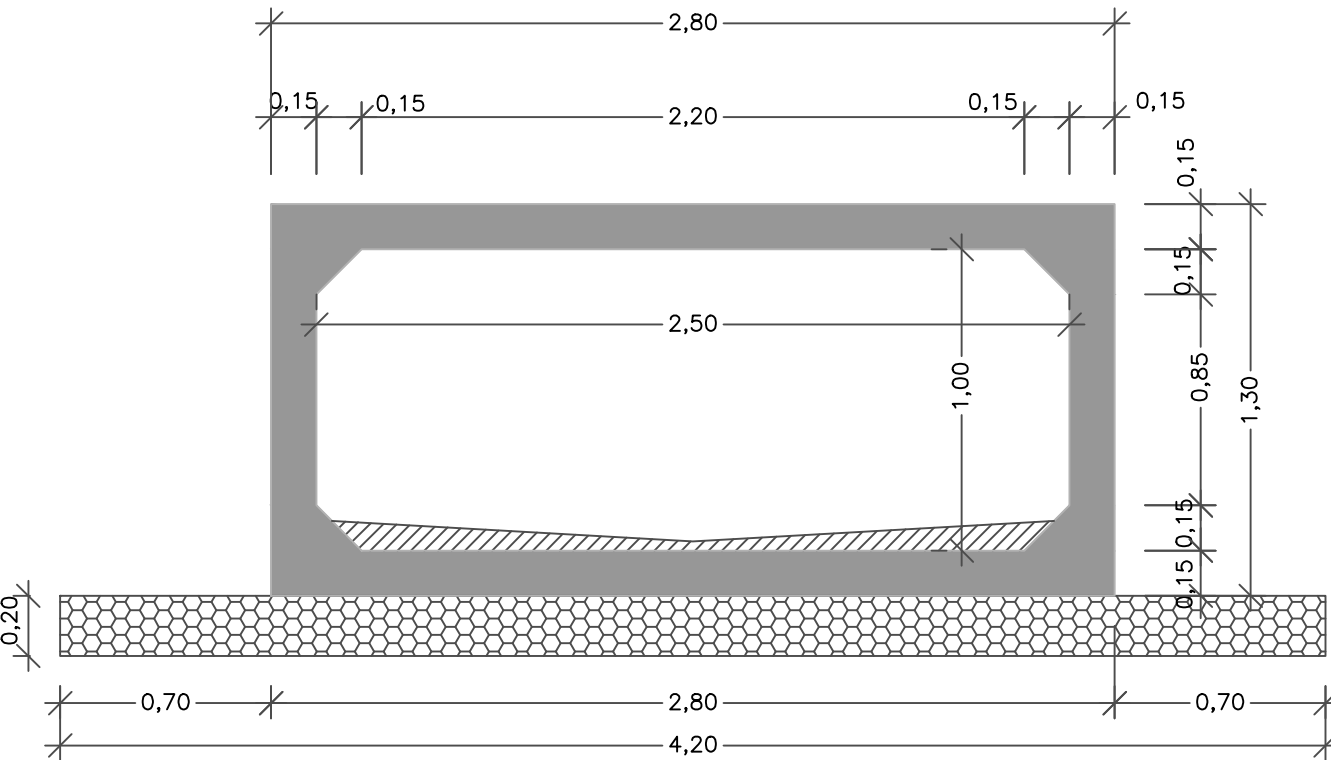


ASSENTAMENTO DE TUBO DO CONCRETO

Esc. 1/25

Asentamento de tubo de concreto para águas pluviais								
Øi (cm)	Classe do tubo (NBR 8890/03)	Øe (cm)	largura da vala (cm)	profundidade (cm)	volume de escavação (m3/m)	volume de berço (m3/m)	reaterro (m3/m)	base BG (m3/m)
30	PS2	39	99	109	1,02	0,15	0,55	0,20
40	PA2	49	109	122	1,26	0,20	0,66	0,22
60	PA2	72	132	150	1,90	0,35	0,88	0,26
80	PA2	94,4	154,4	178	2,66	0,53	1,12	0,31
100	PA3	116	176	205	3,50	0,75	1,34	0,35
120	PA3	139,2	199,2	234	4,54	0,99	1,63	0,40

(Fator de Carga = 3,1 - instalação em vala com base de concreto)



BSCC 2,5x1,0m - FORMA

Esc. 1/25

 <b>PREFEITURA MUNICIPAL DE ITAJAÍ</b> SECRETARIA DE OBRAS E SERVIÇOS MUNICIPAIS			
PROJETO DE DRENAGEM		SEÇÃO TIPO - GALÉRIAS	
OBRA	EXECUÇÃO DE GALERIA PLUVIAL NAS RUAS DA BACIA DO RIO BONITO	DATA	03/2018
LOCALIZAÇÃO	RUAS DA BACIA DO RIO BONITO - BAIRRO SÃO VICENTE - ITAJAÍ - SC	DESENHO	SEOSEM
ELABORAÇÃO	DEPARTAMENTO DE ENGENHARIA DA SECRETARIA DE OBRAS	FORMATO	A2
		ESCALA	INDICADA
		FOLHA	01/03